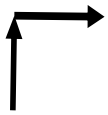


TABLA IV.- TABLA DE GRUPOS DE INMERSION SUCESIVA AL FINAL DEL INTERVALO DE SUPERFICIE.

12:00	12:00	12:00	12:00	12:00	12:00	12:00	12:00	12:00	12:00	12:00	12:00	12:00	12:00	12:00	12:00	12:00	A
0:10	2:11	2:50	5:49	6:33	7:06	7:36	8:00	8:22	8:41	8:59	9:13	9:29	9:44	9:55	10:06		A
A	2:10	2:49	5:48	6:32	7:05	7:35	7:59	8:21	8:40	8:58	9:12	9:28	9:43	9:54	10:05		B
	0:10	01:40	2:39	3:23	3:58	4:26	4:50	5:13	5:41	5:49	6:03	6:19	6:33	6:45	6:57		B
B	1:39	2:38	3:22	3:57	4:25	4:49	5:12	5:40	5:48	6:02	6:18	6:32	6:44	6:56			C
		0:10	1:10	1:58	2:29	2:59	3:21	3:44	4:03	4:20	4:36	4:50	5:04	5:17	5:28		C
C	1:09	1:57	2:28	2:58	3:20	3:43	4:02	4:19	4:35	4:49	5:03	5:16	5:27				D
		0:10	0:55	1:30	2:00	2:24	2:45	3:05	3:22	3:37	3:53	4:05	4:18	4:30			D
D	0:54	1:29	1:59	2:23	2:44	3:04	3:21	3:36	3:52	4:04	4:17	4:29					E
		0:10	0:46	1:16	1:42	2:03	2:21	2:39	2:54	3:09	3:23	3:34	3:46				E
E	0:45	1:15	1:41	2:03	2:20	2:38	2:53	3:08	3:22	3:33	3:45						F
		0:10	0:41	1:07	1:30	1:48	2:04	2:20	2:35	2:48	3:00	3:11					F
F	0:40	1:06	1:29	1:47	2:03	2:19	2:34	2:47	2:59	3:10							G
		0:10	0:37	1:00	1:20	1:36	1:50	2:06	2:19	2:30	2:43						G
G	0:36	0:59	1:19	1:35	1:49	2:05	2:18	2:29	2:42								H
		0:10	0:34	0:55	1:12	1:26	1:40	1:54	2:05	2:18							H
H	0:33	0:54	1:11	1:25	1:39	1:53	2:04	2:17									I
		0:10	0:32	0:50	1:05	1:19	1:31	1:44	1:56								I
I	0:31	0:49	1:04	1:18	1:30	1:43	1:55										J
		0:10	0:29	0:46	1:00	1:12	1:25	1:37									J
J	0:28	0:45	0:59	1:11	1:24	1:36											K
		0:10	0:27	0:43	0:55	1:08	1:19										K
K	0:26	0:42	0:54	1:07	1:18												L
		0:10	0:26	0:40	0:52	1:03											L
L	0:25	0:39	0:51	1:02													M
		0:10	0:25	0:37	0:49												M
M	0:24	0:36	0:48														N
		0:10	0:24	0:35													N
N	0:23	0:34															O
		0:10	0:23														O
O	0:22																Z
		0:10															Z
																	Z

GRUPOS DE INMERSION SUCESIVA AL FINAL DEL INTERVALO EN SUPERFICIE



GRUPOS

INSTRUCCIONES PARA SU USO

El intervalo de tiempo en superficie en la tabla es en horas y minutos (7:59 significa 7 horas y 59 minutos). el intervalo de tiempo en superficie debe ser al menos de 10 minutos. buscar la letra del grupo de inmersión sucesiva (correspondiente a la inmersión previa) en la columna diagonal entrar en la tabla a partir de esta letra, verticalmente hacia arriba hasta encontrar un intervalo de tiempo en superficie que comprenda exactamente al intervalo de tiempo real transcurrido en superficie entre las dos inmersiones.

Desde este recuadro. Seguir horizontalmente hacia la derecha. hasta encontrar una letra en la columna vertical situada en la derecha de la tabla. dicha letra correspondiente al grupo de inmersión sucesiva al final del intervalo en superficie

Por ejemplo: se efectuó una inmersión previa a 33 metros durante 30 minutos. el buzo permanece en superficie 1 hora y 30 minutos y desea encontrar el grupo de inmersión sucesiva al final del intervalo en superficie mencionado de 1 hora y 30 minutos. el grupo de inmersión sucesiva de la inmersión previa, al comienzo del intervalo en superficie es "j" y ha sido hallado en la columna grupos de inmersión sucesiva de la tabulación 33/30 en la tabla II de descompresión normal con aire, entrar en esta tabla IV en la columna diagonal con la letra "j"; ascender verticalmente hasta encontrar un recuadro con un intervalo de tiempo que comprenda el intervalo de 1 hora y 30 minutos. que es el tiempo pasado en superficie por el buzo, el recuadro que contiene tabulados los tiempos 1:20 y 1:47 comprende exactamente el intervalo en superficie de 1 hora y 30 minutos.

Seguir desde este recuadro horizontalmente hacia la derecha y se encontrara la letra "g", ello indica que el intervalo de tiempo en superficie de 1 hora y 30 minutos. ha permitido al buzo perder suficiente gas inerte como para colocarle en el grupo "g" al final del intervalo en superficie, es decir, cuando el buzo debe volver al agua para realizar la inmersión sucesiva.

Nota: las inmersiones efectuadas después de un intervalo en superficie de más de 12 horas no se consideran inmersiones sucesivas para estas inmersiones se emplearía el tiempo real en el fondo al calcular la descompresión con la tabla II de descompresión normal con aire.